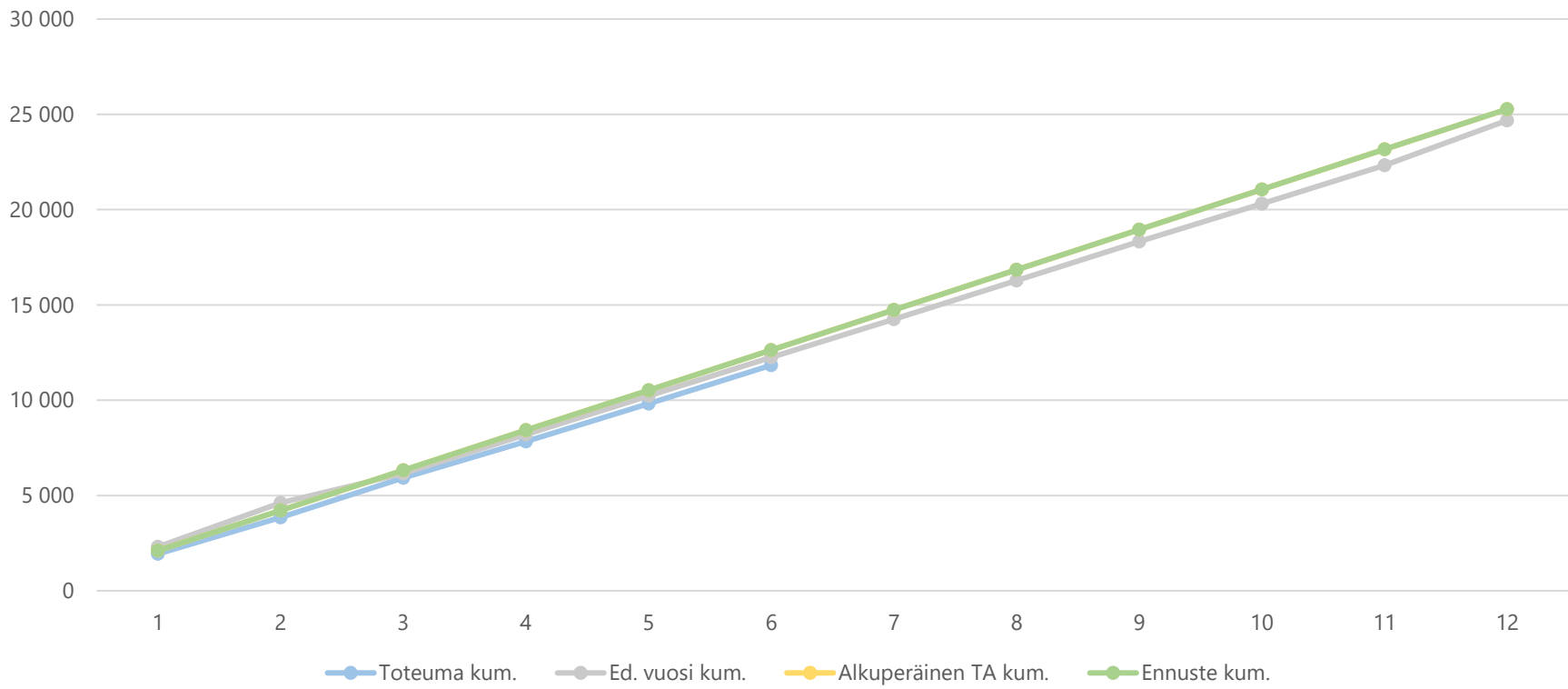


1) Tuloslaskelma (käyttötalous) €1 000	* MTA = muutettu talousarvio				** TA = alkuperäinen talousarvio						
	Kum. 6/2023	Tot.-% / MTA*	Kum. 6/2022	Tot.-% / TP 2022	MTA 2023*	Ennuste 2023	Ennuste / MTA*	TA 2023**	Ennuste / TA**	TP 2022	Ennuste / TP 2022
Toimintatuotot	11 834	46,8%	12 244	49,6%	25 271	25 271	100,0 %	25 271	100,0%	24 684	102,4%
Myyntituotot	1 808	53,7%	1 982	53,8%	3 368	3 368	100,0 %	3 368	100,0%	3 686	91,4%
Maksutuotot	99	36,6%	54	22,9%	270	270	100,0 %	270	100,0%	236	114,4%
Muut toimintatuotot	9 927	45,9%	10 208	49,2%	21 633	21 633	100,0 %	21 633	100,0%	20 762	104,2%
Valmistus omaan käyttöön	110	110,3%	117	40,1%	100	100	100,0 %	100	100,0%	290	34,4%
Toimintakulut	-14 704	54,2%	-13 285	50,2%	-27 109	-27 109	100,0 %	-27 109	100,0%	-26 487	102,3%
Henkilöstökulut	-2 971	50,0%	-2 750	49,0%	-5 941	-5 941	100,0 %	-5 941	100,0%	-5 617	105,8%
Palvelujen ostot	-8 218	60,5%	-7 214	51,4%	-13 585	-13 585	100,0 %	-13 585	100,0%	-14 026	96,9%
Aineet, tarvikkeet ja tavarat	-3 201	52,4%	-2 510	48,3%	-6 108	-6 108	100,0 %	-6 108	100,0%	-5 199	117,5%
Avustukset			-100	99,2%	-100	-100	100,0 %	-100	100,0%	-100	99,6%
Muut toimintakulut	-315	22,9%	-712	46,1%	-1 374	-1 374	100,0 %	-1 374	100,0%	-1 544	89,0%
<b>Toimintakate</b>	<b>-2 760</b>	<b>158,8%</b>	<b>-925</b>	<b>61,2%</b>	<b>-1 738</b>	<b>-1 738</b>	<b>100,0 %</b>	<b>-1 738</b>	<b>100,0%</b>	<b>-1 513</b>	<b>114,8%</b>
Rahoitustuotot ja -kulut	-6		0	2,4%						-15	
<b>Vuosikate</b>	<b>-2 765</b>	<b>159,1%</b>	<b>-926</b>	<b>60,6%</b>	<b>-1 738</b>	<b>-1 738</b>	<b>100,0 %</b>	<b>-1 738</b>	<b>100,0%</b>	<b>-1 528</b>	<b>113,7%</b>
Poistot ja arvonalentumiset	-8 089		-7 619	48,7%						-15 659	
<b>Tilikauden tulos</b>	<b>-10 854</b>	<b>624,7%</b>	<b>-8 544</b>	<b>49,7%</b>	<b>-1 738</b>	<b>-1 738</b>	<b>100,0 %</b>	<b>-1 738</b>	<b>100,0%</b>	<b>-17 187</b>	<b>10,1%</b>
<b>Tilikauden yli-/alijäämä</b>	<b>-10 854</b>	<b>624,7%</b>	<b>-8 544</b>	<b>49,7%</b>	<b>-1 738</b>	<b>-1 738</b>	<b>100,0 %</b>	<b>-1 738</b>	<b>100,0%</b>	<b>-17 187</b>	<b>10,1%</b>

## 2a) Kumulatiiviset toimintatuotot

(vertailu edelliseen vuoteen, muutettuun talousarvioon ja ennusteeseen)

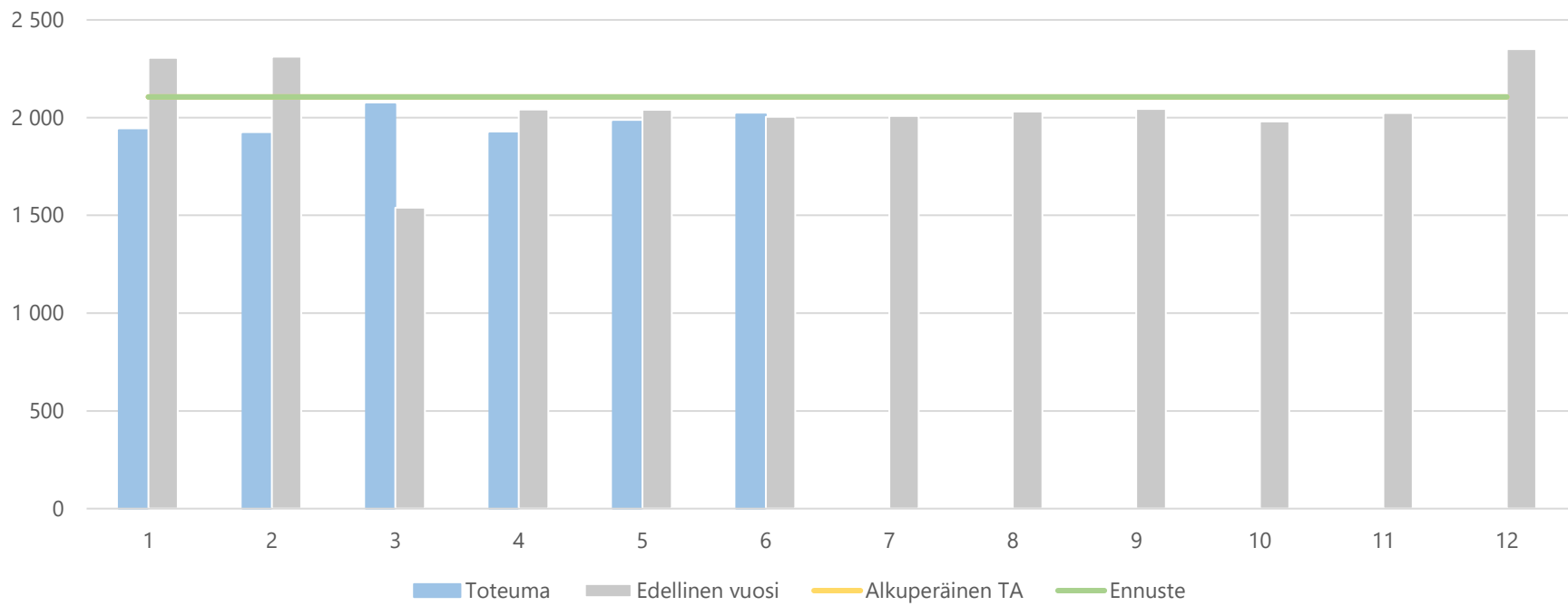
€1 000



## 2b) Toimintatuottojen kuukausitoteumat

(vertailu edelliseen vuoteen, muutettuun talousarvioon ja ennusteeseen)

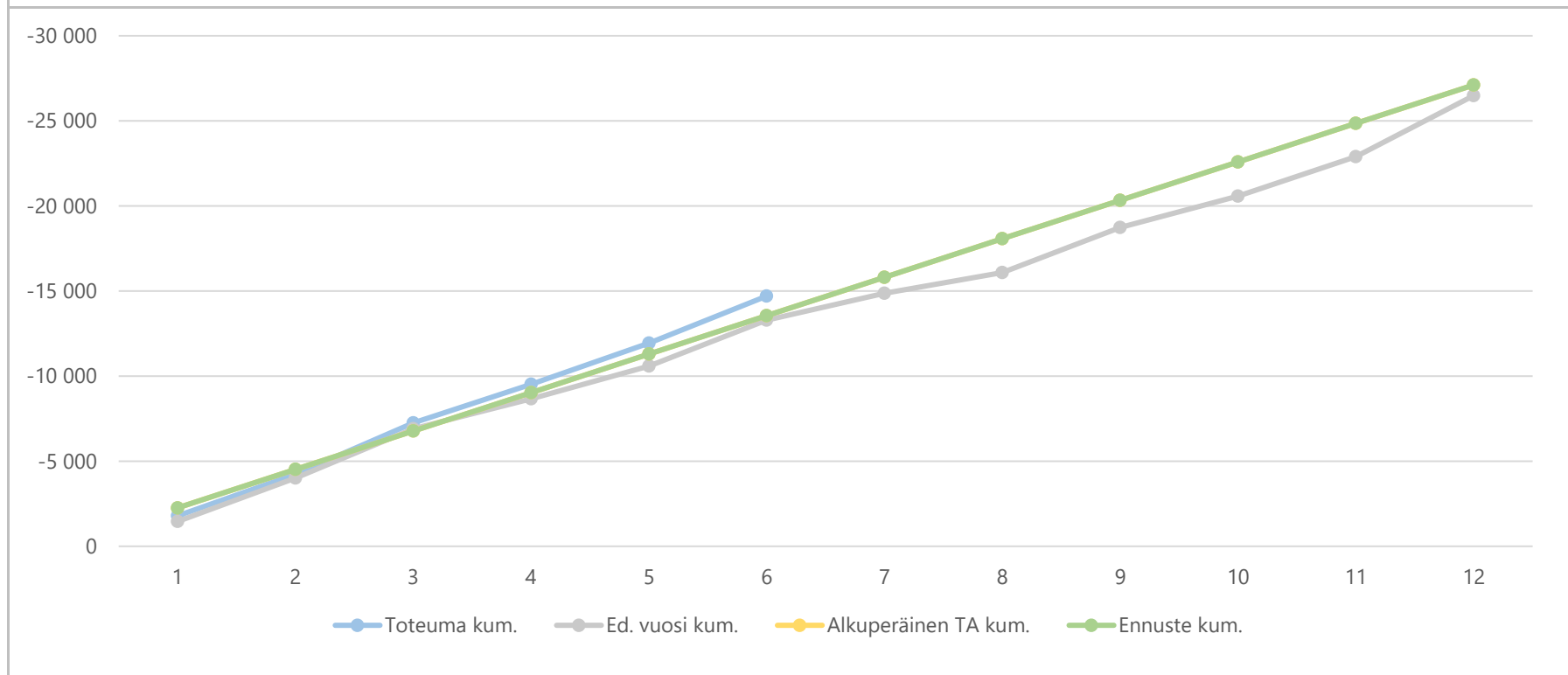
€1 000



### 3a) Kumulatiiviset toimintakulut

(vertailu edelliseen vuoteen, muutettuun talousarvioon ja ennusteeseen)

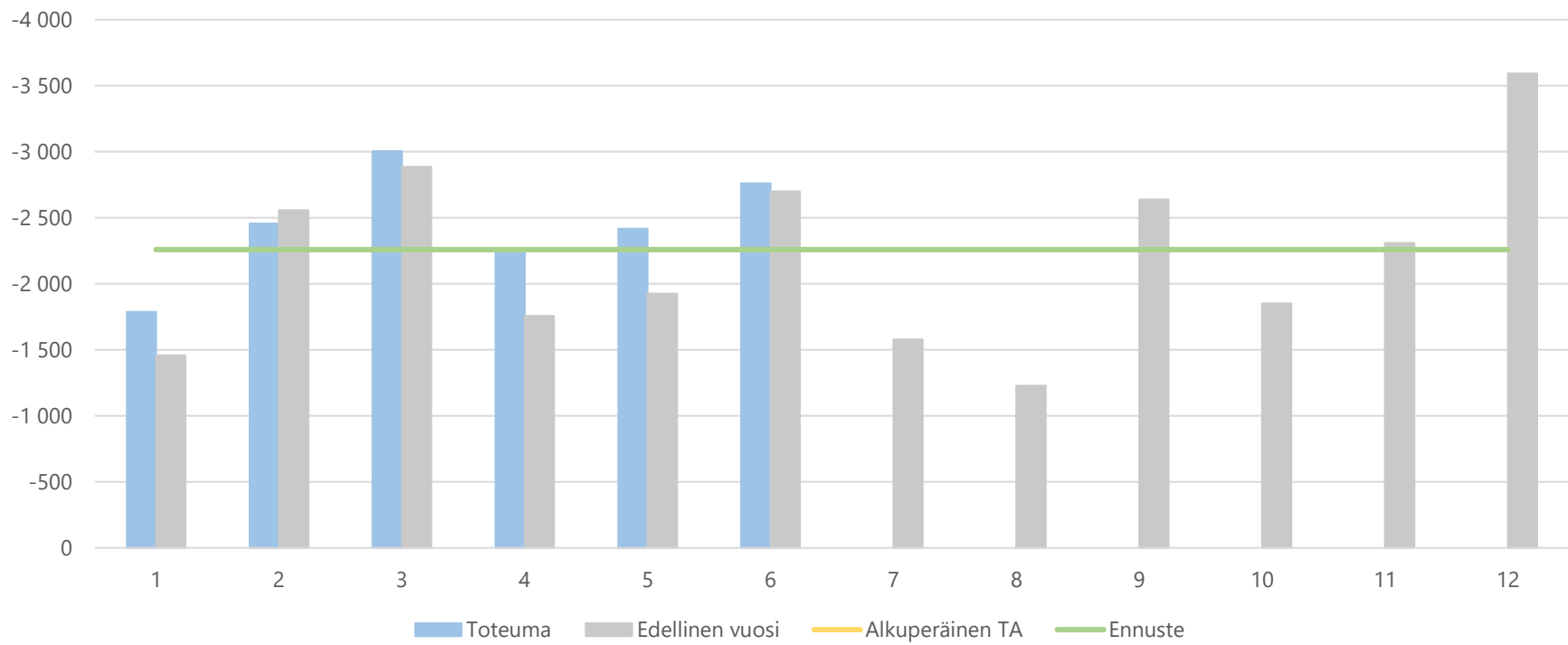
€1 000



### 3b) Toimintakulujen kuukausitoteumat

(vertailu edelliseen vuoteen, muutettuun talousarvioon ja ennusteeseen)

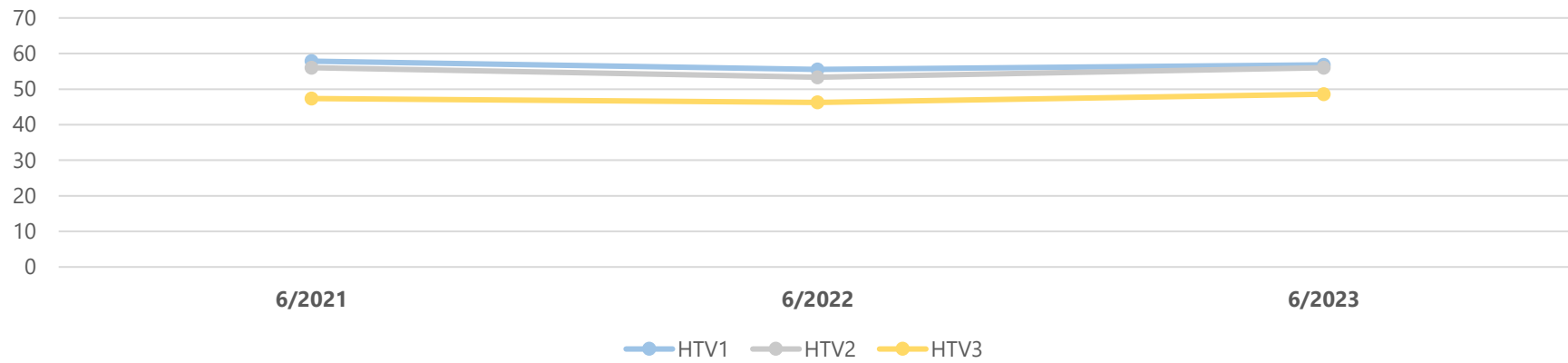
€1 000



4) Toimintatuotot yksiköittäin €1 000	* MTA = muutettu talousarvio		** TA = alkuperäinen talousarvio		HUOM! Voit porautua eri laskentatunnisteisiin.						
	Kum.	Tot.-%	Kum.	Tot.-%		Ennuste	Ennuste		Ennuste	TP	Ennuste
	6/2023	/ MTA*	6/2022	/ TP 2022	MTA 2023*	2023	/ MTA*	TA 2023**	/ TA**	2022	/ TP 2022
<b>1835 KASVU JA YMPÄRISTÖ -TOI</b>	<b>11 834</b>	<b>46,8%</b>	<b>12 244</b>	<b>49,6%</b>	<b>25 271</b>	<b>25 271</b>	<b>100,0%</b>	<b>25 271</b>	<b>100,0%</b>	<b>24 684</b>	<b>102,4%</b>
TEKNINEN LAUTAKUNTA	11 834	46,8%	12 244	49,6%	25 271	25 271	100,0%	25 271	100,0%	24 684	102,4%
Yhdyskuntatekniikka	325	40,7%	544	61,1%	798	798	100,0%	798	100,0%	890	89,6%
183550 Tilapalvelut (taseyksikkö)	11 509	47,0%	11 700	49,2%	24 474	24 474	100,0%	24 474	100,0%	23 794	102,9%
<b>Yhteensä</b>	<b>11 834</b>	<b>46,8%</b>	<b>12 244</b>	<b>49,6%</b>	<b>25 271</b>	<b>25 271</b>	<b>100,0%</b>	<b>25 271</b>	<b>100,0%</b>	<b>24 684</b>	<b>102,4%</b>

5) Toimintakulut yksiköittäin €1 000	* MTA = muutettu talousarvio		** TA = alkuperäinen talousarvio		HUOM! Voit porautua eri laskentatunnisteisiin.						
	Kum.	Tot.-%	Kum.	Tot.-%		Ennuste	Ennuste		Ennuste	TP	Ennuste
	6/2023	/ MTA*	6/2022	/ TP 2022	MTA 2023*	2023	/ MTA*	TA 2023**	/ TA**	2022	/ TP 2022
<b>1835 KASVU JA YMPÄRISTÖ -TOI</b>	<b>-14 704</b>	<b>54,2%</b>	<b>-13 285</b>	<b>50,2%</b>	<b>-27 109</b>	<b>-27 109</b>	<b>100,0%</b>	<b>-27 109</b>	<b>100,0%</b>	<b>-26 487</b>	<b>102,3%</b>
TEKNINEN LAUTAKUNTA	-14 704	54,2%	-13 285	50,2%	-27 109	-27 109	100,0%	-27 109	100,0%	-26 487	102,3%
Yhdyskuntatekniikka	-6 757	54,4%	-6 383	54,3%	-12 419	-12 419	100,0%	-12 419	100,0%	-11 747	105,7%
183550 Tilapalvelut (taseyksikkö)	-7 947	54,1%	-6 902	46,8%	-14 690	-14 690	100,0%	-14 690	100,0%	-14 740	99,7%
<b>Yhteensä</b>	<b>-14 704</b>	<b>54,2%</b>	<b>-13 285</b>	<b>50,2%</b>	<b>-27 109</b>	<b>-27 109</b>	<b>100,0%</b>	<b>-27 109</b>	<b>100,0%</b>	<b>-26 487</b>	<b>102,3%</b>

### 6a) Kumulatiiviset henkilötyövuodet (HTV1, HTV2 ja HTV3)



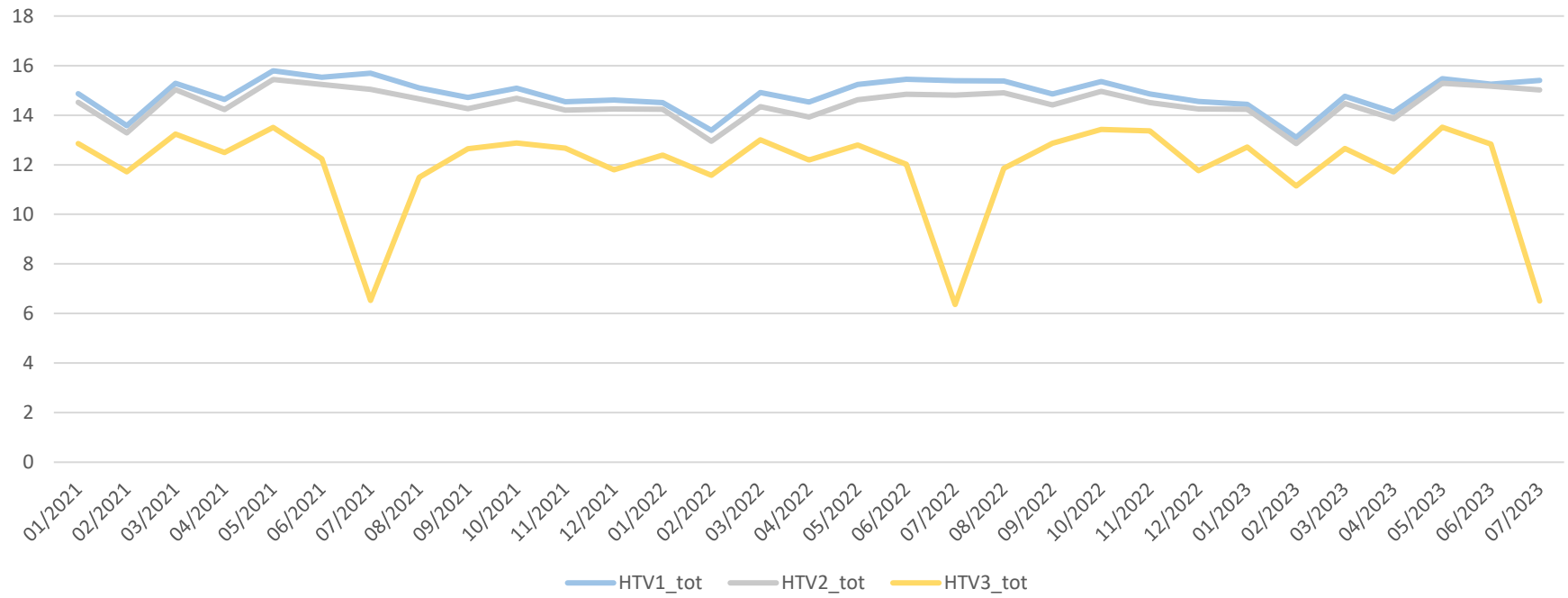
	6/2021	6/2022	Muutos	Muutos	6/2023	Muutos	Muutos
HTV1	57,9	55,5	-2,3	-4,0 %	56,8	1,3	2,3 %
HTV2	56,0	53,3	-2,7	-4,8 %	56,0	2,6	4,9 %
HTV3	47,3	46,3	-1,1	-2,3 %	48,6	2,3	5,0 %

HTV1 = palveluksessaolopäivien lukumäärä kalenteripäivinä / 365 \* (osa-aikaprosentti/100)

HTV2 = palkallisten palveluksessaolopäivien lukumäärä kalenteripäivinä / 365 \* (osa-aikaprosentti/100)

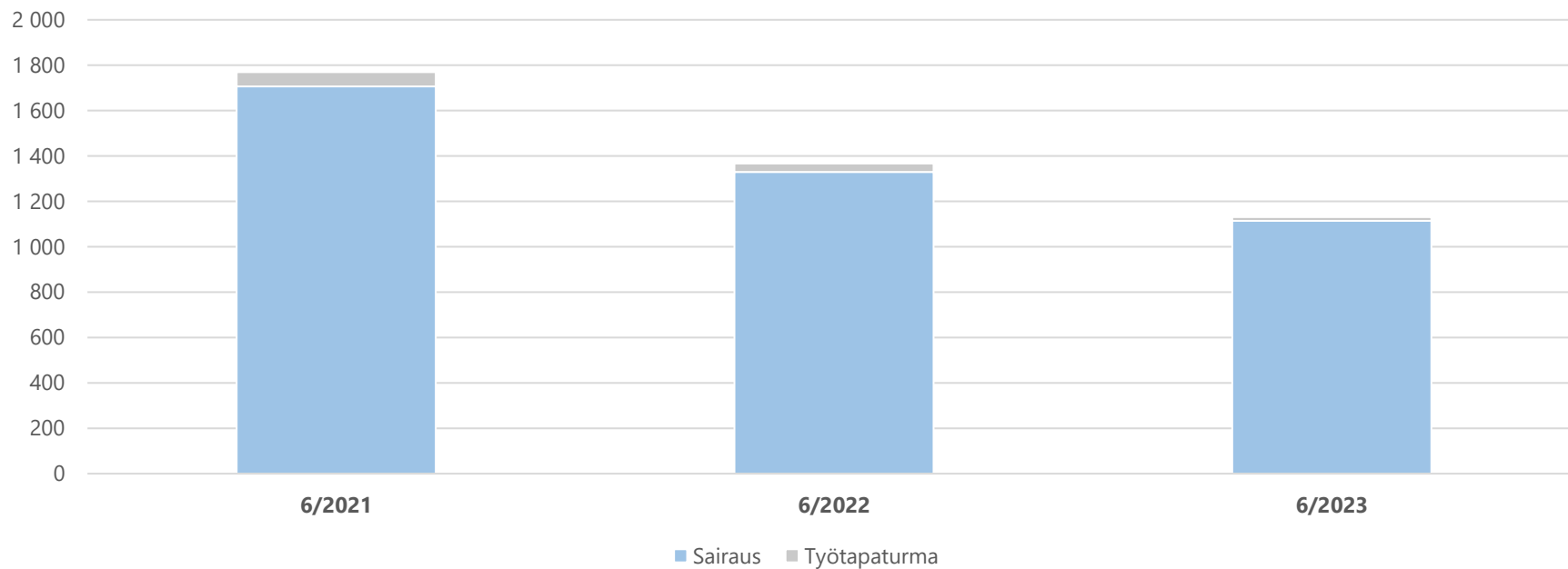
HTV3 = palveluksessaolopäivien (vähennetty kaikki poissaolot) lkm kalenteripäivinä / 365 \* (osa-aika-%/100)

## 6b) Henkilötyövuosien kuukausitoteumat (HTV1, HTV2 ja HTV3)



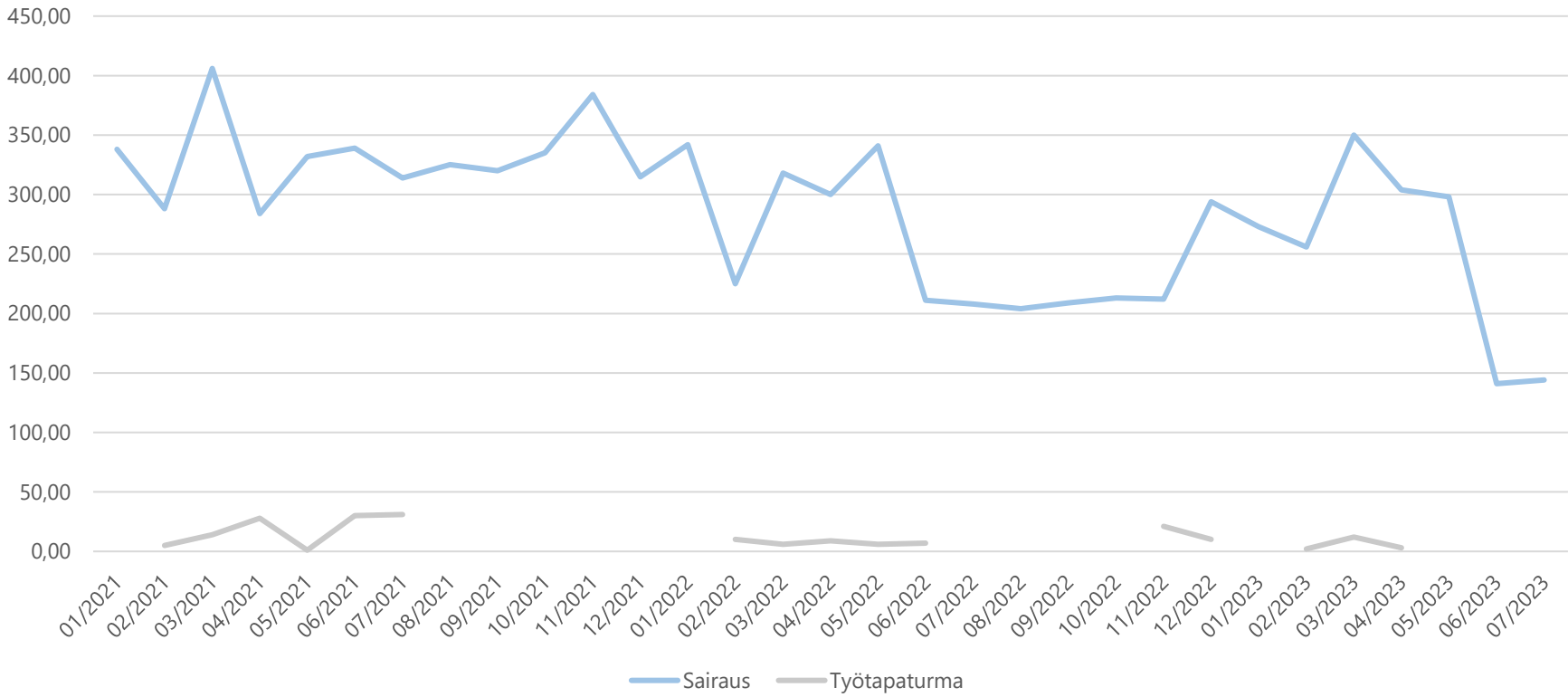


**7a) Kumulatiiviset terveysperusteiset (= sairaus ja työtapaturma) poissaolot kalenteripäivät**

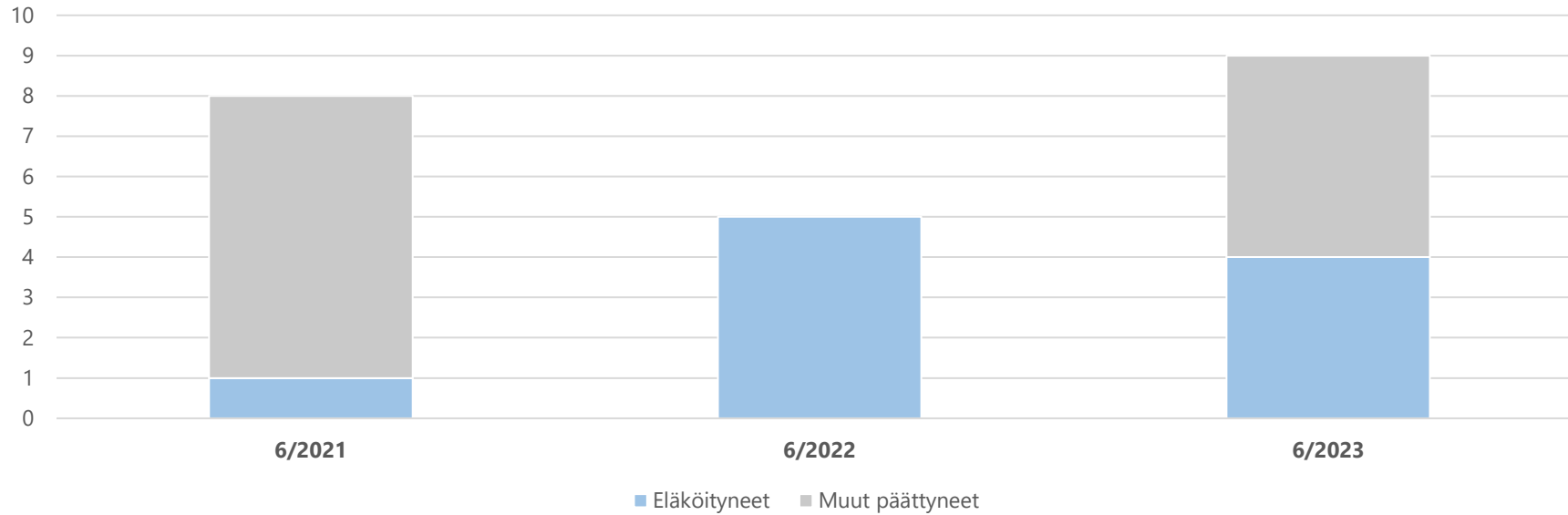


	<b>6/2021</b>	<b>6/2022</b>	<b>Muutos</b>	<b>Muutos</b>	<b>6/2023</b>	<b>Muutos</b>	<b>Muutos</b>
Sairaus	1 707	1 329	-378	-22,1 %	1 114	-215	-16,2 %
Työtapaturma	63	38	-25	-39,7 %	17	-21	-55,3 %
<b>Yhteensä</b>	<b>1 770</b>	<b>1 367</b>	<b>-403</b>	<b>-22,8 %</b>	<b>1 131</b>	<b>-236</b>	<b>-17,3 %</b>

**7b) Terveysperusteisten (= sairaus ja työtapaturma) poissaolojen kuukausitoteumat kalenteripäivät**



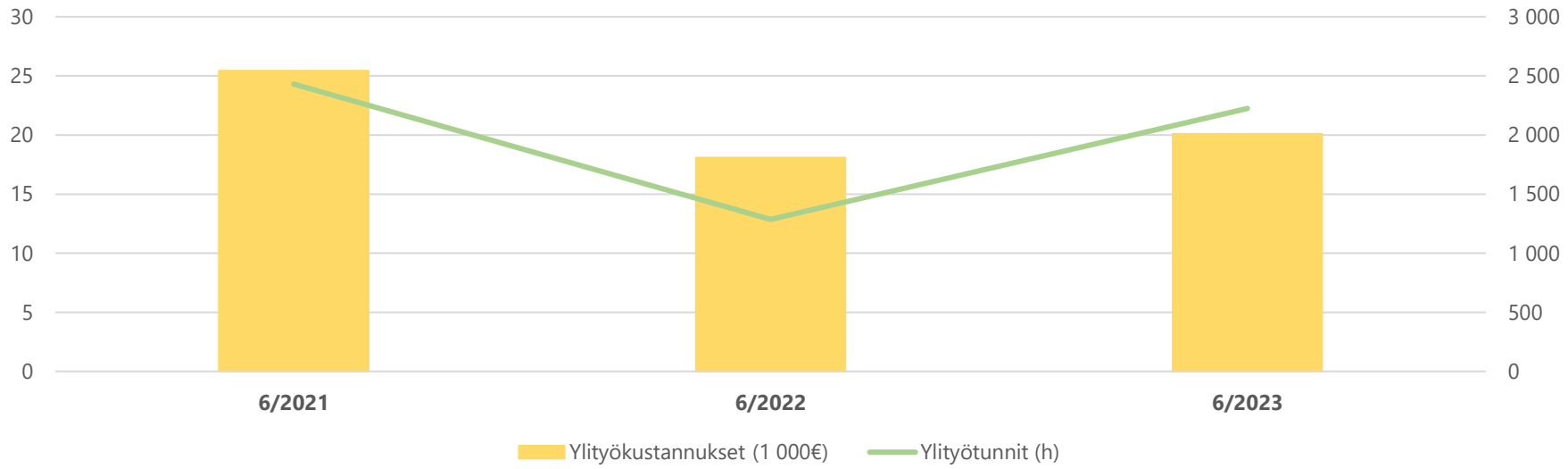
## 8) Kumulatiiviset vakituisen henkilöstön päättyneet palvelussuhteet



	6/2021	Vaiht.-%	6/2022	Vaiht.-%	Muutos	6/2023	Vaiht.-%	Muutos
Vakit. päättyneet palvelussuhteet	8	7,2 %	5	4,6 %	-37,5 %	9	8,3 %	80,0 %
- joista eläköityneet	1	0,9 %	5	4,6 %	400,0 %	4	3,7 %	-20,0 %
Vakituisen henkilöstön lukumäärä	111		109		-1,8 %	109		

Vaihtuvuus% = Vakituisten päättyneet palvelussuhteet / vakituisen henkilöstön lukumäärä

## 9) Kumulatiiviset ylityökustannukset (1 000 €) ja -tunnit (h)



	6/2021	6/2022	Muutos	Muutos	6/2023	Muutos	Muutos
Ylityökustannukset (1 000€)	25	18	-7	-28,9 %	20	2	11,1 %
Ylityötunnit (h)	2 431	1 286	-1 145	-47,1 %	2 224	938	72,9 %